

Customer	Date	4/27/2020
Contact	Progetto	
Phone number	progetto N°	
Email		

## NSCE 50-125/30/P25RCS4

101840400

### Caratteristiche di funzionamento

Tipo installazione	Pompa singola	Fluido pompato	Acqua, pulita
N° pompe / Riserva	1 / 0	Operating temperature nom. temp. °C	4
Nominal flow	m <sup>3</sup> /h 70,5	PH value at nom. temp.	7
Nominal head	m 8	Density at nom. temp.	kg/m <sup>3</sup> 1000
Static head	m 0	Kin. viscosity at t A	mm <sup>2</sup> /s 1,569
Inlet pressure	kPa 0	Steam pressure at nom. temp.	kPa 100
Temperatura ambiente	°C 20	Parti solide	0
Required NPSH	m 0	Altitude	m 0

### Dati pompa

Marca	Lowara	Nominale	m <sup>3</sup> /h 72,4 ( 72,4 )
N° giri	rpm 2900	Portata Max-	m <sup>3</sup> /h 79,8
Numero di stadi	1	Min-	m <sup>3</sup> /h 18,1
Max. casing pressure	kPa	Nominale	m 8,4
Max pressione di esercizio	kPa 168,2	Prevalenza at Qmax	m 6,4
Prevalenza H (Q=0)	m 17	at Qmin	m 16,8
Peso	kg	Potenza assorbita	kW 2,9 ( 2,9 )
Impeller R Max.	mm 148	Max. potenza all'albero	kW 2,9
Impeller R designed	mm 118	Rendimento	% 58,04
Impeller R Min.	mm 118	NPSH 3%	m
Bocca di aspirazione	DN 65 PN 16 EN1092-2 (NSC-LNE)	Manifattura	DN 50 PN 16 EN1092-2 (NSC-LNE)

### Pompa Materiali

Volute Casing	Ghisa
Casing Cover	Ghisa
Girante	Fabricated Stainless Steel
Shaft	Acciaio inox
Anello di rasamento	Acciaio inox
Dado e rondella bloccaggio girante	Acciaio inox
Impeller key	Acciaio inox
Tappi riempimento/scarico	Acciaio inox

### Tenuta meccanica

Unbalanced mechanical seal	
eMG12 (-25 / +90 °C)	
1. Rotating ring	Burgmann
2. Stationary ring	Carbon graphite resin impregnated
3. Secondary seal	SiC, silicon carbide, sintered press. less
4. Springs	Ethylene propylene rubber (EPDM)
5. Others	CrNiMo - Steel
Gaskets of the pump	EPDM - WRAS
Code	Ethylene propylene rubber (EPDM) B/ESIC-Q7EGG/Y 10-WA

### Dati motore

Produttore	Lowara	Tensione elettrica	220 V
Progettazione	IE3 Three phase surface motor		
Tipo	PLM90B14S2/330 E3 [5R] = 220-240/380-415V		
Pot. Nom.	3 kW	Corrente elettrica	11 A
Velocità	2895 rpm	Grado di protezione	IP 55
Dim. telaio	90	Contrappeso	0 kg
Diametro albero 0 mm		Colore	RAL 5010
Classe isolam.	F		

### Coupling

Produttore
Serie
Tipo
Dim. telaio
Lunghezza distanziatore
Contrappeso
Protezione giunto

### Base plate

Description
Contrappeso

### Note:

Customer	Date	4/27/2020
Contact	Progetto	
Phone number	progetto N°	
Email		

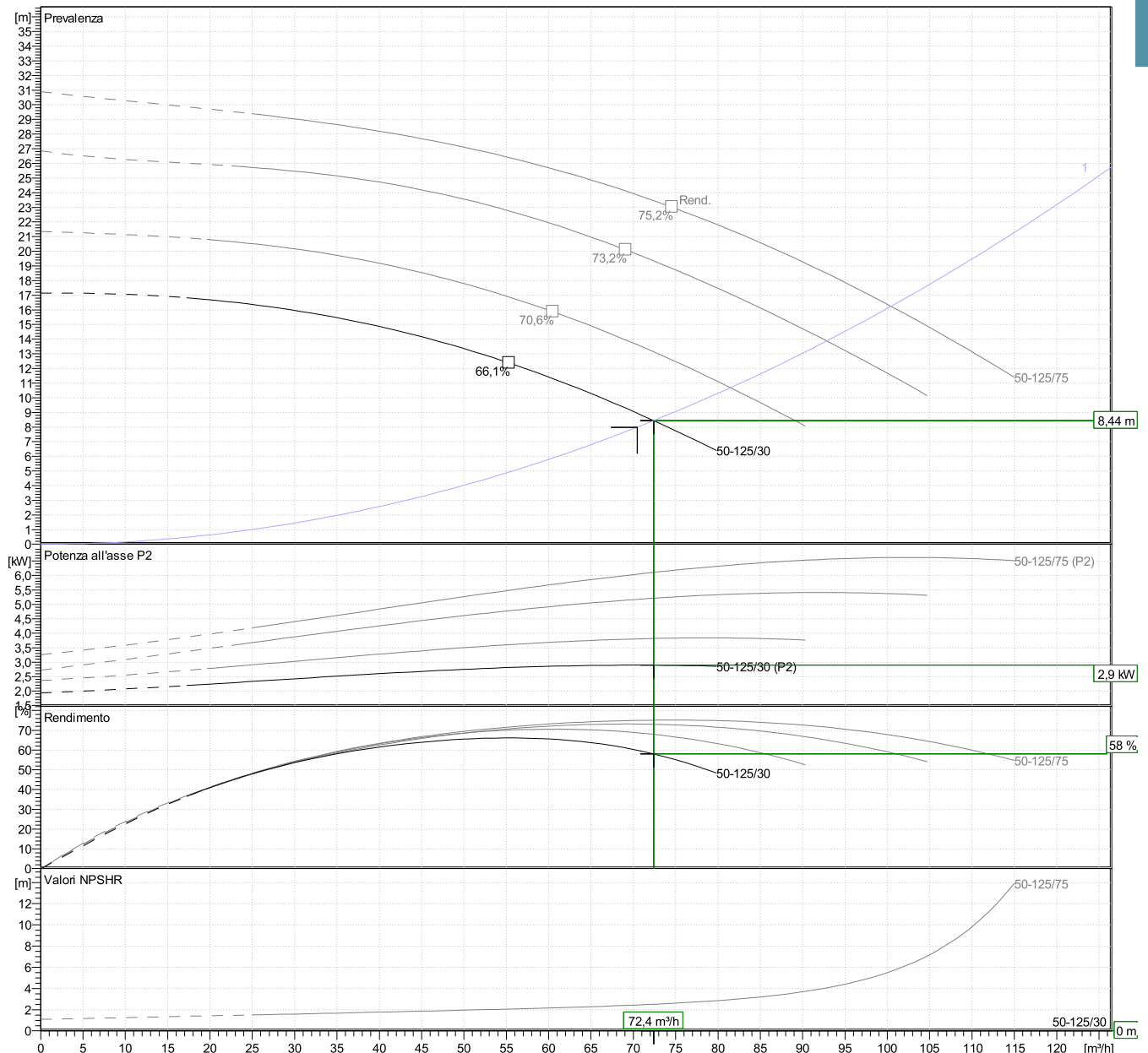
## NSCE 50-125/30/P25RCS4

### 101840400

#### Dati idraulici

Dati d'esercizio richiesti		Dati idraulici (punto di lavoro)		Tipo girante	
Portata	70,5 m <sup>3</sup> /h	Portata	72,4 m <sup>3</sup> /h	Impeller R	118 mm
Prevalenza	8 m	Prevalenza	8,44 m	Frequenza	50 Hz
Static head	0 m	MEI >=0,4		N° giri	2900 rpm

Le prestazioni valgono con il seguente fluido:  
**Acqua, pulita [100%] ; 4°C; 1000kg/m<sup>3</sup>; 1,57mm<sup>2</sup>/s**  
 Prestazioni secondo ISO 9906 - Annesso A



Customer	Date	4/27/2020
Contact	Progetto	
Phone number	progetto N°	
Email		

**NSCE 50-125/30/P25RCS4**  
101840400

**Ingombri** mm/l

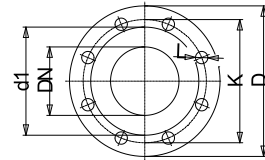
a	100		
AD	134		
B max	255		
b	50		
DND	50		
DNS	65		
g1	14		
H max	292		
h1	132		
h2	160		
L	500		
m1	100		
m2	70		
n1	240		
n2	190		
s1	14		
Type	A		
W	247		
x	107		
Total weight		42 kg	

**Connections** mm

Bocca di aspirazioneMandata

DN 65	DN 50
PN 16	PN 16
EN1092-2 (NSC-LNE)EN1092-2 (NSC-LNE)	

C	20	C	20
D	185	D	165
df	118	df	99
DN	65	DN	50
K	145	K	125
L	4 x 19	L	4 x 19



Value C, D may vary from Standard

**Disegno**

