

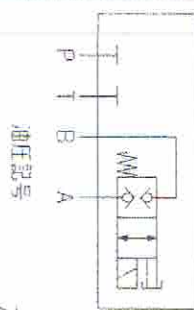
電気回路

モータータイプ	定格電圧	額定電流	定格電圧
HSO-G02-D01C	DC 12V		3.2 A
HSO-G02-D02C	DC 24V		1.6 A
HSO-G02-A10C	AC 100V	50/60Hz	0.49 A
HSO-G02-A20C	AC 200V	共通	0.26 A

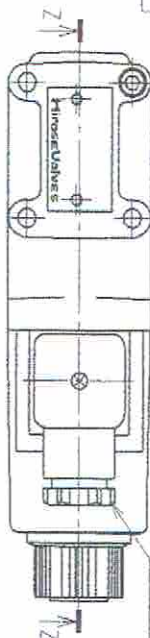
注意: 付属の専用コネクターを御使用下さい。

仕様

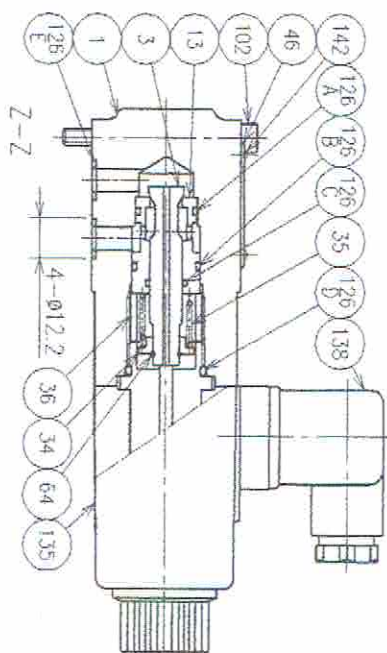
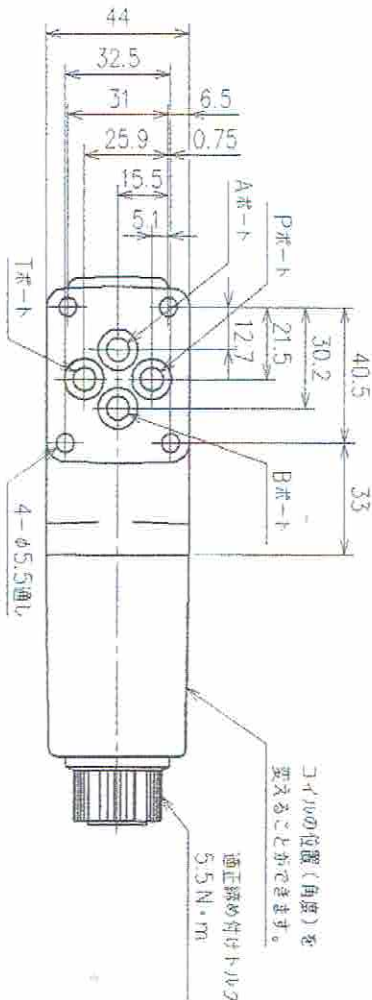
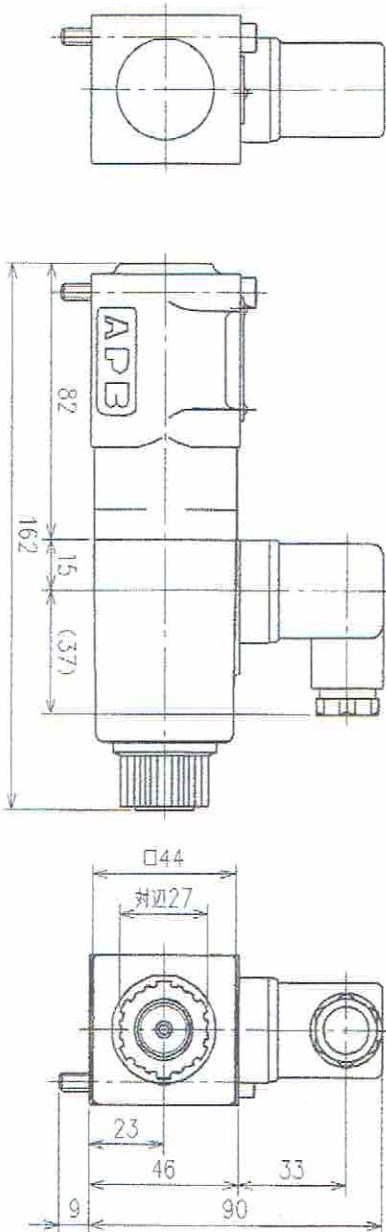
最大流量 : 60L/min
 使用電圧範囲 : 定格電圧の 90%~110%



油圧記号



90°を以て方向が
 入れられます。



品番 NO.	部品名 NAME OF PARTS	数量 QTY	備考 REMARKS
142	打ち込み部	2	
138	コネクター	1	
135	ソレノイド	1	
126E	オリック	4	OR NBR-90 P-8-N
126D	オリック	1	
126C	オリック	1	
126B	オリック	1	
126A	オリック	1	
102	六角穴付きボルト	4	MSX55
64	スワッチリッパ	1	
46	カム	1	
36	カム	1	
35	ばね	1	
34	ばね受け	1	
13	ばね	1	
3	ばね	1	
1	弁	1	

品番 NO.	部品名 NAME OF PARTS	数量 QTY	備考 REMARKS
	最高使用圧力 / MAX WORKING PRESSURE	21 MPa	承認済
	質量 / MASS	1.7 kg	検閲済
	接続方法 / COUPLING TYPE	メスソケット形	検閲済
	名称 NAME	電磁操作ソレノイドバルブ 02ノーマルロー-スライ	検閲済
	形式 MODEL NO.	HSO-G02-***C	

日付 DATE 2015.5.8
 図番 DRAWING NO. ES-15800
 廣瀬バルブ工業株式会社/HIROSE VALVE INDUSTRY CO., LTD

変更履歴	REMARKS
行名 S.M.	担当者
REVISIONS	DATE
	SIGN
	印