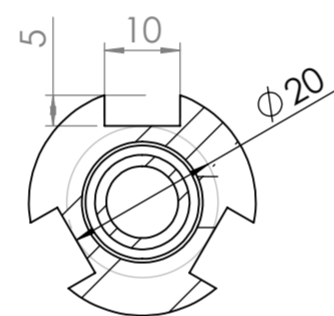
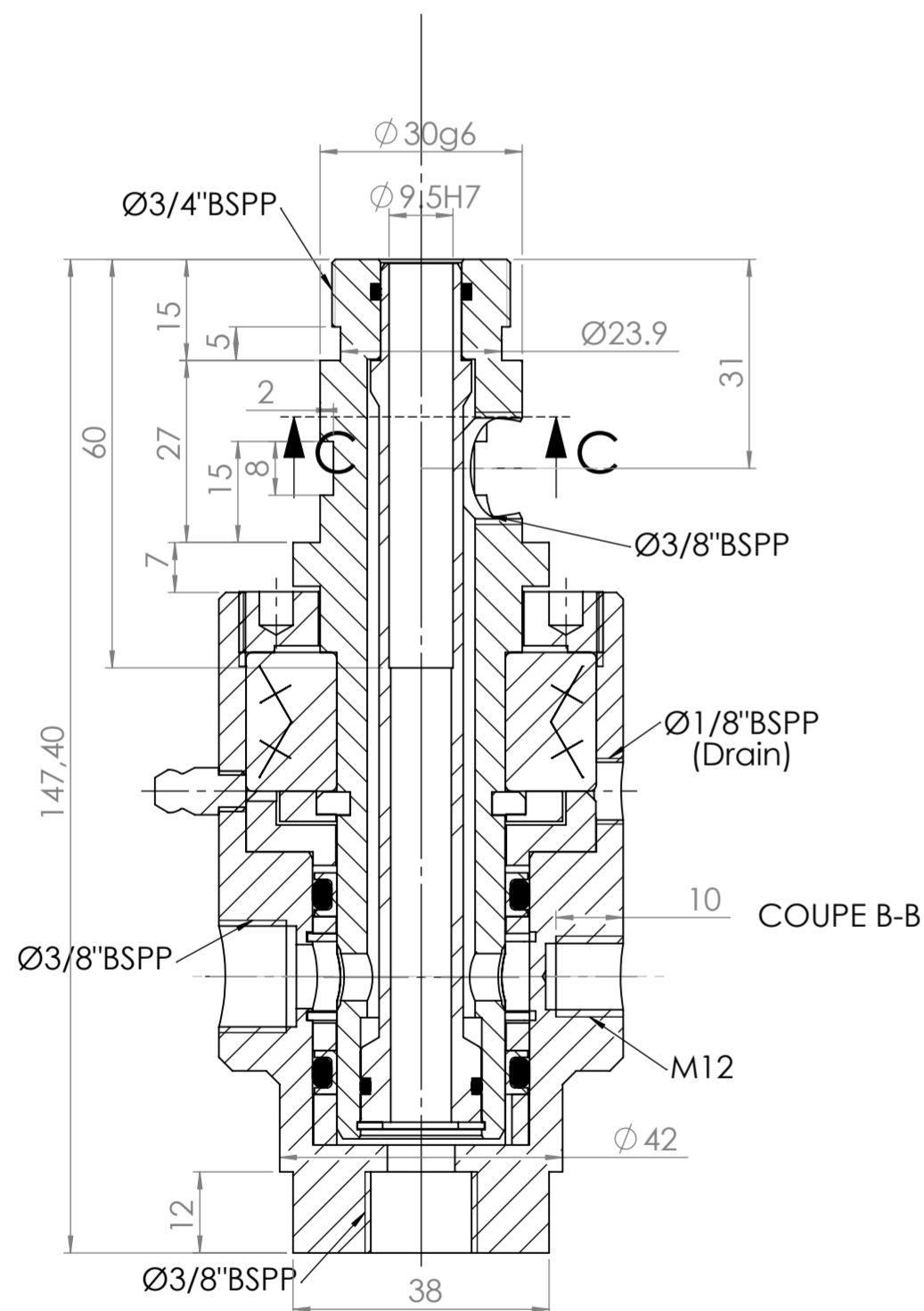
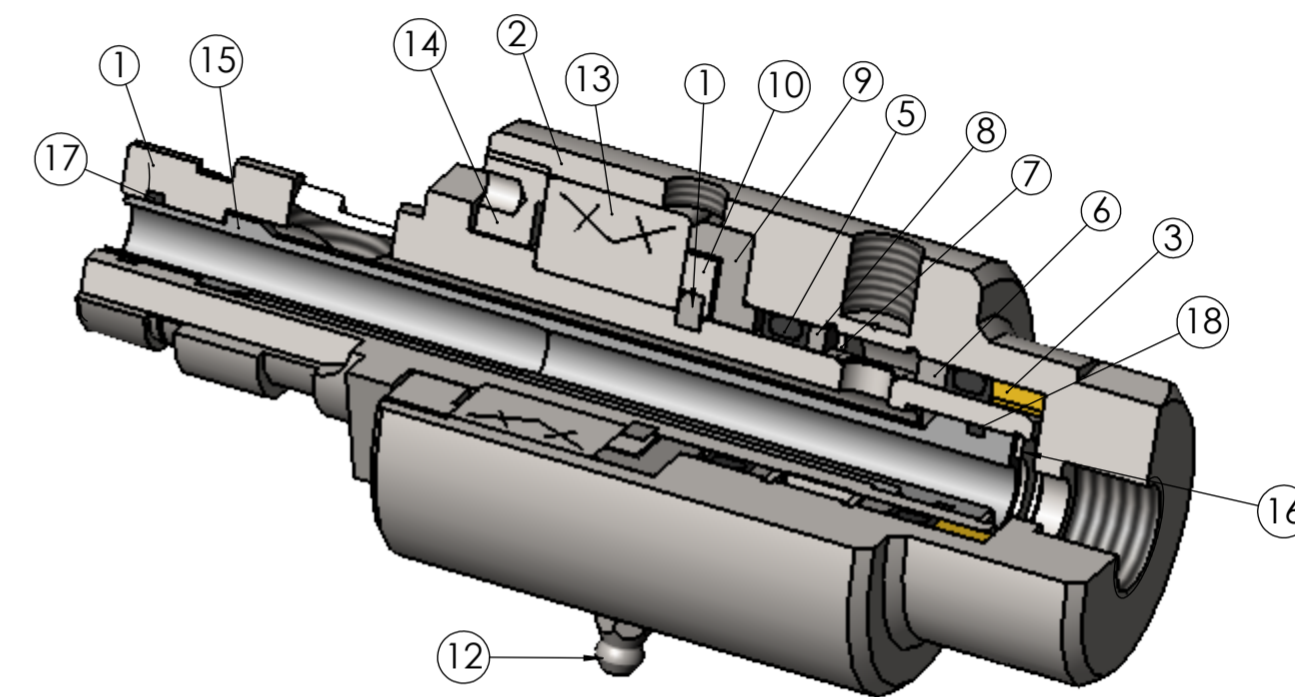


COUPE D-D



COUPE C-C

Rotation: 111 à 429 RPM.
 Pression: 20 à 30 bars.
 Fluide: Huile ISO VG68 cst.

Rev1: Modification prof 50 devient 60 TS le 12/07/07
 Rev2: Lgr 8 prof 2 décaler de 7 TS le 12/01/09
 Rev3: Modification de la gorge à filetage TS le 21/09/09
 Rev4: Ajout M12 suivant plan client K5101-P A TS le 01/10/12
 Rev5: Matière D38 devient 35NCD6. BD le 17/12/15.

Duff-Norton
 Europe

45 route nationale, 02310 Romeny / Marne FRANCE
 Tél : 33(0)3/23/70/70/00
 Fax: 33(0)3/23/70/70/10
 Email: Duff-France@DuffNorton.fr
 www.duffnorton.fr

Tol gén : ±0.1 de 0 à 100 au delà ±0.2
 Angles cassés : 0.2 maxi Etat de surfaces Ra1.6 maxi

Ce plan est notre propriété et ne peut être reproduit et communiqué sans notre autorisation

Titre du dessin :

Raccord Rotatif
Ref:3S7850K

Dessiné par : **Tellier S** Le : **29/06/07**
 N° du plan Rep. Rev Ech Format

3S7850K E 5 1 A2