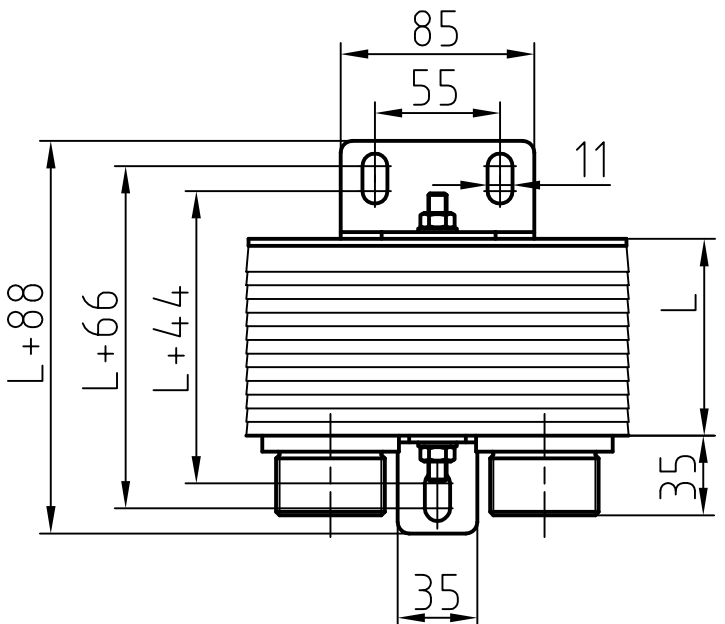
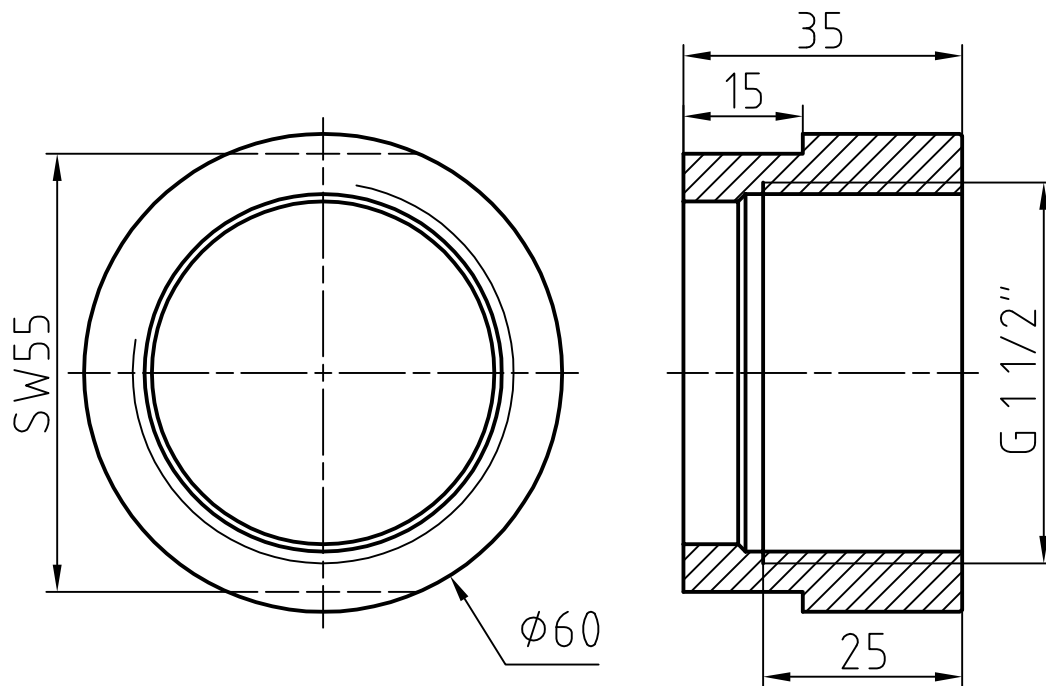


Anschlussvariante Innengewinde:
alternative female thread



- Anschlüsse:**
connections
F1,F2,F3,F4 = G 1 1/2"
Außen- oder Innengewinde
male- or female thread
- Standardanschlussbelegung:**
standard port assignment
F1 = Warme Seite ein
warm side in
F3 = Warme Seite aus
warm side out
F4 = Kalte Seite ein
cold side in
F2 = Kalte Seite aus
cold side out

- Materialien:**
materials
Wärmeaustauschplatten 1.4404
heat exchanger plates
Abschlussplatten 1.4571
plates
Anschlusse 1.4301
connections
Lot: Cu 99,9%
solder

- Grenzbedingungen:**
boundary conditions
max. zul. Betriebsueberdruck: 36 bar
max. working pressure
zul. Betriebstemperatur: -196 ... +200°C
working temperature

Plattenanzahl no. of plates	N	min.6 / max.90
L-Maß dimension	mm	$L = 6,4+(4 \times N)$
Leergewicht ca. empty weight	kg	$6,7+(0,745 \times N)$
Austauschfläche exchanging surface	m ²	$0,16 \times (N-1)$
Volumen je Seite volume per side	L	$0,321 \times N/2$