

Hydraulik-Wegeventile Serien VDP ... / VDSP ...
Hydraulic directional control valves
VDP range ... / VDSP ...



Betriebsdruck bis 320 bar
Working pressure up to 320 bar

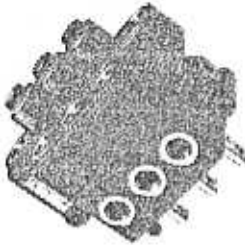
Nenndurchfluss bis 250 l/min
Flow up to 250 l/min

LOG Hydraulik GmbH
Lippenstrasse 41
DE 84051 Unterahrain



Telefon / Phone: +49 (0) 8703/9311-0
Telefax / Fax: +49 (0) 8703/9311-99
Internet / Web: www.log-hydraulik.de
Email / Mail: info@log-hydraulik.de

Hydro-Wegeventile



Serie VDSP-20 Serienparallel-Kreislauf

Nenndurchfluß: 40 l/min
Betriebsdruck: 300 bar

Ventilserie VDSP-20 ist lieferbar mit
1, 2, 3, 4 Steuerkolben

Standardausführung mit:

- vorgesteuertem, einstellbarem Hauptdruckbegrenzungsventil
- 4/3 Wege-Steuerkolben in Mittelstellung federzentriert
- Rückschlagventil für negative Schaltüberdeckung

Bestellbezeichnung siehe Seite 4

Steuerkolbenauswahl und Einbauten siehe Seite 5

Anschlüsse

Einlaß P

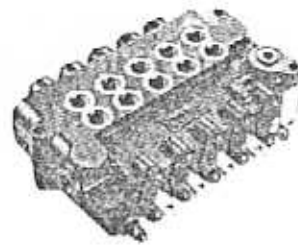
R 1/2"
3/4 - 16 UNF - 2B
M 18 x 1,5

Auslaß T

R 1/2"
3/4 - 16 UNF - 2B
M 18 x 1,5

Zylinderanschlüsse A + B
oben und seitlich

R 1/2"
3/4 - 16 UNF - 2B
M 18 x 1,5



Serie VDP-11 Parallel-Kreislauf

Nenndurchfluß: 50 l/min
Betriebsdruck: 250 bar

Ventilserie VDP-11 ist lieferbar mit
1, 2, 3, 4, 5 Steuerkolben

Standardausführung mit:

- vorgesteuertem, einstellbarem Hauptdruckbegrenzungsventil
- 4/3 Wege-Steuerkolben in Mittelstellung federzentriert
- Rückschlagventil für negative Schaltüberdeckung

Bestellbezeichnung siehe Seite 4

Steuerkolbenauswahl und Einbauten siehe Seite 5

Anschlüsse

Einlaß P

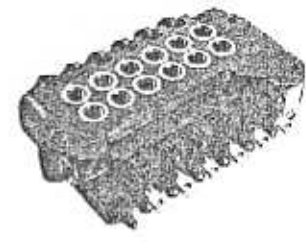
seitlich oder oben
R 1/2"
3/4 - 16 UNF - 2B
M 18 x 1,5

Auslaß T

seitlich oder oben
R 1/2"
7/8 - 14 UNF - 2B
M 18 x 1,5

Zylinderanschlüsse A + B
oben

R 3/8"
3/4 - 16 UNF - 2B
M 18 x 1,5



Serie VDP-12 Parallel-Kreislauf

Nenndurchfluß: 80 l/min
Betriebsdruck: 250 bar

Ventilserie VDP-12 ist lieferbar mit
1, 2, 3, 4, 6 Steuerkolben

Standardausführung mit:

- vorgesteuertem, einstellbarem Hauptdruckbegrenzungsventil
- 4/3 Wege-Steuerkolben in Mittelstellung federzentriert
- Rückschlagventil für negative Schaltüberdeckung

Bestellbezeichnung siehe Seite 4

Steuerkolbenauswahl und Einbauten siehe Seite 5

Anschlüsse

Einlaß P

seitlich oder oben
R 1/2"
7/8 - 14 UNF - 2B
M 22 x 1,5

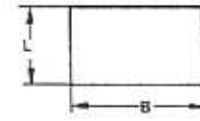
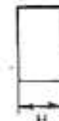
Auslaß T

seitlich oder oben
R 3/4"
1 1/16 - 12 UNF - 2B
M 26 x 1,5

Zylinderanschlüsse A + B
oben

R 1/2"
7/8 - 14 UNF - 2B
M 22 x 1,5

UNF - 2B Gewinde nach SAE mit O-Ring-Abdichtung



Type	L	B	H	kg	Type	L	B	H	kg	Type	L	B	H	kg
VDSP-20-1fach	102	113	75	3,2	VDP-11-1fach	219	127	76	7	VDP-12-1fach	245	127	80	9
VDSP-20-2fach	102	151	75	5,5	VDP-11-2fach	219	165	76	9	VDP-12-2fach	245	165	80	11
VDSP-20-3fach	102	189	75	7,0	VDP-11-3fach	219	203	76	11	VDP-12-3fach	245	203	80	13
VDSP-20-4fach	182	227	75	9,0	VDP-11-4fach	219	241	76	14	VDP-12-4fach	245	242	80	16
					VDP-11-5fach	219	279	76	16	VDP-12-6fach	245	318	80	21

Hydro-Wegeventile



Serie VDSP-22/VDP-22

VDSP-Serienparallel-Kreislauf
VDP-Parallel-Kreislauf

Nenndurchfluß: 80 l/min
Betriebsdruck: 320 bar

Ventilserie VDP/VDSP-22 ist lieferbar mit 1, 2, 3, 4, 7 Steuerkolben

Standardausführung mit:

- vorgesteuertem, einstellbarem Hauptdruckbegrenzungsventil
- 4/3 Wege-Steuerkolben in Mittelstellung federzentriert
- Rückschlagventil für negative Schaltüberdeckung

Bestellbezeichnung siehe Seite 4

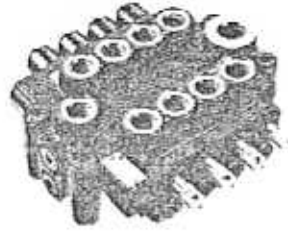
Steuerkolbenauswahl und Einbauten siehe Seite 5

Anschlüsse

Einlaß P
seitlich oder oben
R 1/2"
7/8 – 14 UNF – 2B
M 22 x 1,5

Auslaß T
seitlich
R 1"
1 5/16 – 12 UNF 2B
M 26 x 1,5
oder oben
R 1"
1 1/16 – 12 UNF-2B
M 26 x 1,5

Zylinderanschlüsse A + B
oben
R 1/2"
7/8 – 14 UNF – 2B
M 22 x 1,5



Serie VDSP-23/VDP-23

VDSP-Serienparallel-Kreislauf
VDP-Parallel-Kreislauf

Nenndurchfluß: 135 l/min
Betriebsdruck: 320 bar

Ventilserie VDP/VDSP-23 ist lieferbar mit 1, 2, 3, 4, 7 Steuerkolben

Standardausführung mit:

- vorgesteuertem, einstellbarem Hauptdruckbegrenzungsventil
- 4/3 Wege-Steuerkolben in Mittelstellung federzentriert
- Rückschlagventil für negative Schaltüberdeckung

Bestellbezeichnung siehe Seite 4

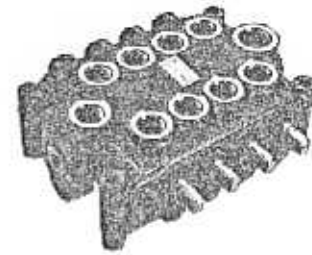
Steuerkolbenauswahl und Einbauten siehe Seite 5

Anschlüsse

Einlaß P
seitlich oder oben
R 3/4"
1 1/16 – 12 UNF-2B
M 27 x 2

Auslaß T
seitlich oder oben
R 1"
1 5/16 – 12 UNF – 2B
M 33 x 2

Zylinderanschlüsse A + B
oben
R 3/4"
1 1/16 – 12 UNF – 2B
M 27 x 2



Serie VDSP-24/VDP-24

VDSP-Serienparallel-Kreislauf
VDP-Parallel-Kreislauf

Nenndurchfluß: 170 l/min
Betriebsdruck: 320 bar

Ventilserie VDP/VDSP-24 ist lieferbar mit 1, 2, 3, 4 Steuerkolben

Standardausführung mit:

- vorgesteuertem, einstellbarem Hauptdruckbegrenzungsventil
- 4/3 Wege-Steuerkolben in Mittelstellung federzentriert
- Rückschlagventil für negative Schaltüberdeckung

Bestellbezeichnung siehe Seite 4

Steuerkolbenauswahl und Einbauten siehe Seite 5

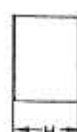
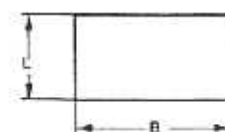
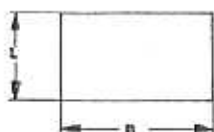
Anschlüsse

Einlaß P
seitlich oder oben
R 1"
1 5/16 – 12 UNF – 2B
M 33 x 2

Auslaß T
seitlich oder oben
R 1 1/4"
1 5/8 – 12 UNF – 2B
M 42 x 2

Zylinderanschlüsse A + B
oben
R 1"
1 5/16 – 12 UNF – 2B
M 33 x 2

UNF – 2B Gewinde nach SAE mit O-Ring-Abdichtung

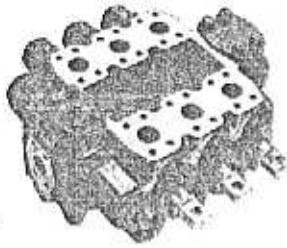


Type 22	L	B	H	kg
VDSP-22-1fach	266	134	103	9
VDSP-22-2fach	266	172	103	13
VDSP-22-3fach	266	210	103	16
VDSP-22-4fach	266	248	103	20
VDSP-22-7fach	266	354	103	31

Type	L	B	H	kg
VDSP-23-1fach	275	140	115	13
VDSP-23-2fach	275	167	115	16
VDSP-23-3fach	275	235	115	23
VDSP-23-4fach	275	283	115	28
VDSP-23-7fach	275	425	115	44

Type	L	B	H	kg
VDSP-24-1fach	299	162	117	18
VDSP-24-2fach	299	252	117	23
VDSP-24-3fach	299	270	117	30
VDSP-24-4fach	299	324	117	37

Hydro-Wegeventile



Serie VDP/VDSP-25

VDSP-Serienparallel-Kreislauf
VDP-Parallel-Kreislauf

Nenndurchfluß: 250 l/min
 Betriebsdruck: 280 bar

Ventilserie VDP/VDSP-25 ist lieferbar mit 1, 2, 3 Steuerkolben

Standardausführung mit:

- vorgesteuertem, einstellbarem Hauptdruckbegrenzungsventil
- 4/3 Wege-Steuerkolben in Mittelstellung federzentriert
- Rückschlagventil für negative Schaltüberdeckung

Bestellbezeichnung siehe Seite 4

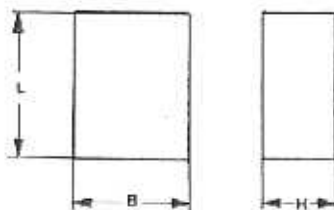
Steuerkolbenauswahl und Einbauten siehe Seite 5

Anschlüsse

Einlaß P
seitlich oder oben
1 1/4" SAE Flansch

Auslaß T
seitlich oder oben
1 1/2" SAE Flansch

Zylinderanschlüsse A + B
oben
1 1/4" SAE Flansch



Type	L	D	H	kg
VDSP-25-1fach	420	240	163	32
VDSP-25-2fach	420	316	163	52
VDSP-25-3fach	420	392	163	70



Serie VDP/VDSP-26

VDSP-Serienparallelkreislauf
VDP-Parallel-Kreislauf

Nenndurchfluß: 400 l/min
 Betriebsdruck: 280 bar

Ventilserie VDP/VDSP-26 ist lieferbar mit 1, 2, 3 Steuerkolben

Standardausführung mit:

- vorgesteuertem, einstellbarem Hauptdruckbegrenzungsventil
- 4/3 Wege-Steuerkolben in Mittelstellung federzentriert
- Rückschlagventil für negative Schaltüberdeckung

Bestellbezeichnung siehe Seite 4

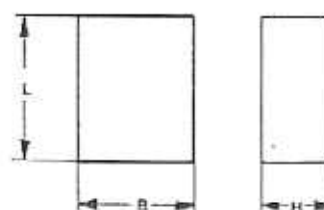
Steuerkolbenauswahl und Einbauten siehe Seite 5

Anschlüsse

Einlaß P
seitlich oder oben
1 1/2" SAE Flansch

Auslaß T
seitlich oder oben
2" SAE Flansch

Zylinderanschlüsse A + B
oben
1 1/2" SAE Flansch



Type	L	B	H	kg
VDSP-26-1fach	440	273	220	56
VDSP-26-2fach	440	302	220	84
VDSP-26-3fach	440	451	220	112

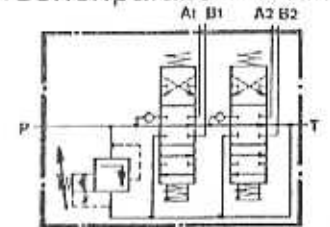
Bestellbezeichnung

z. B. VDSP-25-DD-200

VDP-25-DD-200

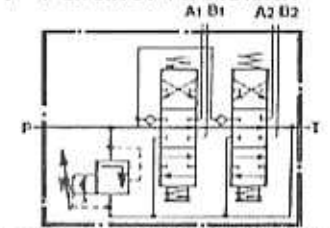
1 2 3 4

1 VDSP: Serienparallel-Kreislauf



Bei der Serien-Parallel-Schaltung kann nur ein Verbraucher mit der vollen Pumpenfördermenge arbeiten. Der dem Einlaß nächstliegende Verbraucher hat Vorrang.

VDP: Parallel-Kreislauf

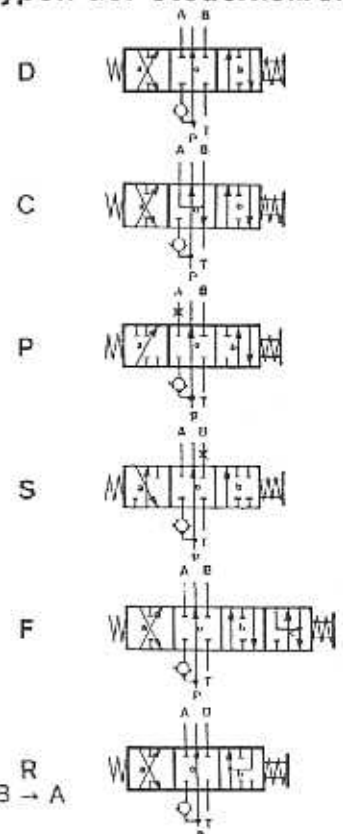


Bei zwei oder mehreren parallelgeschalteten Steuerkolben können alle Steuerkolben ungeachtet ihrer Anordnung im Ventilgehäuse gleichzeitig betätigt werden. Die Arbeitsschwindigkeiten der einzelnen Verbraucher hängen von ihren jeweiligen Lastdrücken ab.

2 25: Ventilserie

3 Anzahl und

Typen der Steuerkolben



4 Versionsnummer

Die Versionsnummer ist eine Zusammenstellung der möglichen Konstruktionsdetails und sollte bei Folgebestellungen zur Erleichterung der Auftragsabwicklung immer angegeben werden.

Verfügbare Steuerkolben und Einbauten

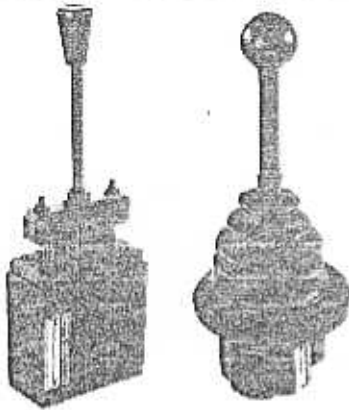
NR.	BEZEICHNUNG	VDSP 20		VDP 11		VDP 12		VDSP 22	VDSP 23	VDSP 24	VDSP 25	VDSP 26
		VDP 22	VDP 23	VDP 24	VDP 25	VDP 26	VDP 22	VDP 23	VDP 24	VDP 25	VDP 26	
Steuerkolben												
1	D-Steuerkolben 4/3 Wege, doppeltwirkend, in Mittelstellung A + B gesperrt	●	●	●	●	●	●	●	●	●	●	●
2	C-Steuerkolben 4/3 Wege, doppeltwirkend, in Mittelstellung A + B mit Tank verbunden	●	●	●	●	●	●	●	●	●	●	●
3	P-Steuerkolben 3/3 Wege, einfachwirkend, in Mittelstellung B gesperrt A verstopft	●	●	●	●	●	●	●	●	●	●	●
4	S-Steuerkolben 3/3 Wege, einfachwirkend, in Mittelstellung A gesperrt B verstopft	●	●	●	●	●	●	●	●	●	●	●
5	F-Steuerkolben 4/4 Wege, doppeltwirkend mit zusätzlicher Schwimmstell.	●	●	●	●	●	●	●	●	●	●	●
6	R-Steuerkolben 4/3 Wege, doppeltwirkend (Differential-Schaltung)	○	●	●	●	●	●	●	●	●	●	○
7	R/K-Steuerkolben 4/4 Wege, doppeltwirkend (Differential-Schaltung)	●	●	●	●	●	●	●	●	●	●	○
8	D/C-Steuerkolben 4/3 Wege, doppeltwirkend, in Mittelstellung A gesperrt, B mit Tank verbunden	●	●	●	●	●	●	●	●	●	●	●
9	C/D-Steuerkolben 4/3 Wege, doppeltwirkend, in Mittelstellung A mit Tank verbunden, B gesperrt	●	●	●	●	●	●	●	●	●	●	●
10	Steuerkolben 4/3 Wege, doppeltwirkend für Serien-Schaltung	●	●	●	●	●	●	●	●	●	●	○
11	Steuerkolben 4/3 Wege, doppeltwirkend mit eingebautem Bremsventil	●	●	●	○	●	●	●	●	●	●	○
Rastung und Betätigungen												
12	Rastung, Handrückstellung, 3,4-Positionen	●	●	●	●	●	●	●	●	●	●	●
13	Rastung, Federrückstellung, einstellbar, 1,2,3,4-Positionen	●	●	●	●	●	●	●	●	●	●	●
14	Rastung, elektrische Entriegelung für D-, C-, P-, S-Steuerkolben	○	○	○	●	●	●	●	●	●	●	●
15	Rastung, elektrische Entriegelung für F-Steuerkolben	○	●	●	●	●	●	●	●	●	●	●
16	Elektroschalter auf Steuerkolbenkappe	●	●	●	●	●	●	●	●	●	●	●
17	Betätigung durch Handhebel	●	●	●	●	●	●	●	●	●	●	●
18	Betätigung, hydraulisch	●	●	●	●	●	●	●	●	●	●	●
19	Betätigung, pneumatisch	●	●	●	●	●	●	●	●	●	●	●
Einbauten												
20	Hauptdruckbegrenzungsventil mit zwei Druckstufen, vorgesteuert	●	●	●	●	●	●	●	●	●	○	○
21	Druckbegrenzungsventil, sekundär, direktgesteuert (50% Nenndurchfluß)	●	○	○	●	●	●	●	●	●	●	●
22	Druckbegrenzungsventil, sekundär, vorgesteuert (Nenndurchfluß)	●	●	●	●	●	●	●	●	●	●	○
23	Schwenkdämpfungsventil, vorgesteuert	●	●	●	●	●	●	●	●	●	●	○
24	Plombierung der Druckbegrenzungsventile	●	●	●	●	●	●	●	●	●	●	●
25	Nachsaugeventil im Gehäuse	○	●	●	●	●	●	●	●	●	●	●
26	Nachsaugeventil im Steuerkolben	●	●	●	●	●	●	●	●	●	●	●
27	Rückschlagventil, hydraulisch entsperrbar, für Anschluß A+B; i = 1:4 u. 1:40	●	●	●	●	●	●	●	●	●	●	●
28	Rückschlagventil, hydraulisch entsperrbar, für Anschluß B; i = 1:40	●	●	●	●	●	●	●	●	●	●	●
29	Rückschlagventil, mechanisch entsperrbar, für Anschluß B; i = 1:40	●	●	●	●	●	●	●	●	●	●	●
30	Hochdruckweiterleitung	●	●	●	●	●	●	●	●	●	●	●
31	Rücklauf-Vorspann	●	○	○	●	●	●	●	●	●	●	●
32	Neutralumlaufl gesperrt (geschlossene Mittelstellung)	●	●	●	●	●	●	●	●	●	●	●
33	Mengenteiler in der Hochdruckweiterleitung	○	●	●	●	●	●	●	●	●	●	●
34	Mengenteiler im Zylinderanschluß	●	●	●	●	●	●	●	●	○	○	○

● lieferbar ○ auf Anforderung lieferbar

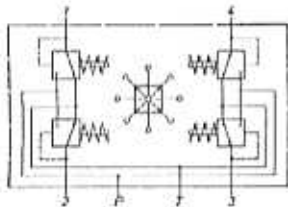
Vorsteuergeräte

Druckbegrenzungsventile

Rückschlag-Zwillingsrückschlagventile



Vorsteuergeräte
Hydraulisch,
Druckminderprinzip
Serie
VRC 290 VRC 291



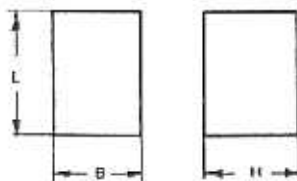
– **Handbetätigung**

- mit 1 oder 2 Hebeln zur Betätigung von 2 Steuerkolben
- Rastung
- E-Schalter
- Öffner
- Schließer

– **Fußbetätigung**

- zur Betätigung von 1 oder 2 Steuerkolben

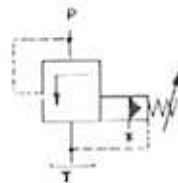
Eingangsdruck p_{max} 50 bar
Tankdruck p_{max} 2 bar
Steuerölmenge min. 4–5 l/min
Anschlußgewinde R 1/4"



Type	L	B	H	kg
VRC 290	~ 208	80	38	
VRC 291	~ 282	∅ 120	-	



Druckbegrenzungsventil
Vorgesteuert
Serie **VPR-**



- Druckeinstellung
- mittels Schlitzschraube
- mittels Handrad
- Rohrleitungsmontage
- Einschraubpatrone
- Zwei Druckstufen
- Druckbereich
- 15 bis 40 bar (50 l/min)
- 40 bis 350 bar
- Plombierung
- TÜV-abgenommene Druckeinstellung

Baugröße VPR-10

$Q_n = 100$ l/min
 $p_{max} = 320$ bar

Druckanschluß	Tankanschluß
7/8 – 14 UNF – 2B	1 1/16 – 12 UNF – 2B
R 1/2"	R 3/4"
M 18 × 1,5	M 26 × 1,5

Baugröße VPR-16

$Q_n = 200$ l/min
 $p_{max} = 320$ bar

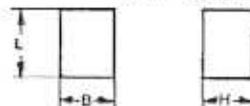
Druckanschluß	Tankanschluß
1 5/16 – 12 UNF – 2B	1 5/8 – 12 UNF – 2B
R 1"	R 1 1/4"
M 33 × 2	M 42 × 2

Baugröße VPR-20

$Q_n = 400$ l/min
 $p_{max} = 320$ bar

Druckanschluß	Tankanschluß
1 5/8 – 12 UNF – 2B	1 7/8 – 12 UNF – 2B
R 1 1/4"	R 1 1/2"
M 42 × 2	M 48 × 2
1 1/4" SAE	1 1/2" SAE
6000 psi Flansch	6000 psi Flansch

UNF – 2B Gewinde nach SAE mit O-Ring-Abdichtung

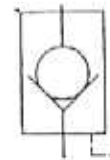


Type	L	B	H	kg
VPR-10	133	70	55	1,4
VPR-16	153	95	73	3,4
VPR-20	255	115	120	15,3

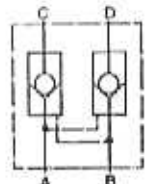


Rückschlag-Zwillingsrückschlagventil
hydraulisch entsperrbar
Serie

VCPS-



VCPD-



Öffnungsverhältnis

VCPD-8 $i = 1:4$ und $1:40$
VCPD-12 $i = 1:4$ und $1:40$
VCPD-16 $i = 1:2,5$ und $1:43$

Baugröße VCPD-8

$Q_n = 30$ l/min

$p_{max} = 320$ bar

Anflanschbar

Anschlüsse:
3/4 – 16 UNF – 2B
R 1/2"
M 10 × 1,5

Baugröße VCPD-12

$Q_n = 120$ l/min

$p_{max} = 250$ bar

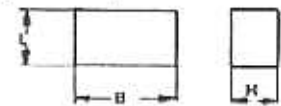
Anschlüsse
1 1/16 – 12 UNF – 2B
R 3/4"
M 27 × 2

Baugröße VCPD-16

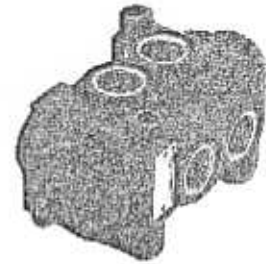
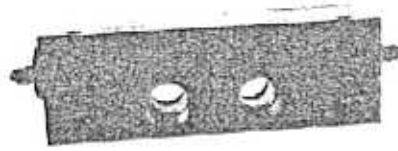
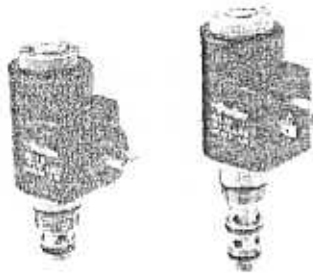
$Q_n = 200$ l/min

$p_{max} = 250$ bar

Anschlüsse
1 5/8 – 12 UNF – 2B
R 1"
M 33 × 2

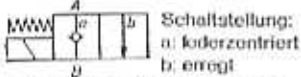


Type	L	B	H	kg
VCPD-8	76	140	33	1,4
VCPD-12	94	236	62	4,5
VCPD-16	120	326	76	11,7



Magnetventile
Serie SC2- und SC3-
2-2-Wege Magnetventil
Serie SC2-

Standardausführung
SC2-C24HMM

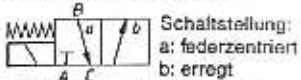


Schaltstellung:
a: federzentriert
b: erregt

Hydraulikschaltung: stromlos geschlossen
Betriebsdruck: 250 bar
Nenndurchflußmenge: 20 l/min
Elektroanschluß: Hirschmann-Stecker
Betriebsspannung: 24 V Gleichspannung
Stromaufnahme: 0,43 A
Leistung: 10,3 W
Einschaltdauer 100%
Einschraubgewinde: M 20 x 1,5

3-2-Wege Magnetventil
Serie SC3-

Standardausführung
SC3-C24HLU



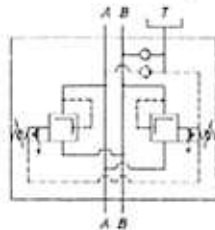
Schaltstellung:
a: federzentriert
b: erregt

Hydraulikschaltung: stromlos geschlossen
Betriebsdruck: 40 bar
Nenndurchflußmenge: 20 l/min
Elektroanschluß: Hirschmann-Stecker
Betriebsspannung: 24 V Gleichspannung
Stromaufnahme: 0,63 A
Leistung: 15,1 W
Einschaltdauer: 100%
Einschraubgewinde: 3/4" - 16 UNF-2A

Gesamtlöhe	SC2-	SC3-
Höhe über Montagefläche	95	115
Gewicht SC2-, SC3-: ca. 0,4 kg	69	74



Schwenkdämpfungsventil
Vorgesteuert
Serie VPRD- (für Motoren)



- Beidseitige Nachsaugung
- Druckeinstellung
- mittels Schlitzschraube
- mittels Handrad
- Rohrleitungs montage
- Flanschmontage
- Einschraubpatronen
- Zwei Druckstufen
- Druckbereich
- 40 bis 350 bar
- Plombierung
- TÜV-abgenommene Druckeinstellung

Baugröße VPRD-10

$Q_n = 100$ l/min
 $P_{max} = 350$ bar

Druckanschlüsse:	Tankan-schluß:
7/8 - 14 UNF - 2B	3/4 - 16 UNF - 2D
R 1/2"	R 1/2"
M 22 x 1,5	M 18 x 1,5

Baugröße VPRD-16

$Q_n = 200$ l/min
 $P_{max} = 350$ bar

Druckanschlüsse:	Tankan-schluß:
1 5/16 - 12 UNF - 2B	7/8 - 14 UNF - 2B
R 1"	R 1/2"
M 33 x 2	M 22 x 1,5

Baugröße VPRD-20

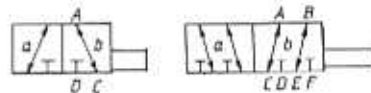
$Q_n = 400$ l/min
 $P_{max} = 350$ bar

Druckanschlüsse:	Tankan-schluß:
1 5/8 - 12 UNF - 2D	1 1/16 - 12 UNF - 2B
M 42 x 2	R 3/4"
1 1/4" SAE	M 27 x 2
6000 psi Flansch	1" SAE
	3000 psi Flansch

Type	L	B	H	kg
VPRD-10	219	70	69	~ 6,6
VPRD-16	208	120	90	~ 23,7
VPRD-20	290	160	130	~ 44,3

Umschaltventile
Serien
VS - * - S VS - * - D

3/2 Wege 6/2 Wege



Negative Überdeckung Standard

- Handbetätigung
- Pneumatische Fernbetätigung
- Hydraulische Fernbetätigung
- Elektrohydraulische

Fernbetätigung

- Rastung

Baugröße VS-8-S/VS-0-D

$Q_n = 40$ l/min
 $P_{max} = 320$ bar

Anschlüsse
R 1/2"

Baugröße VS-12-D

$Q_n = 80$ l/min
 $P_{max} = 320$ bar

Anschlüsse
R 3/4"

Baugröße VS-16-D

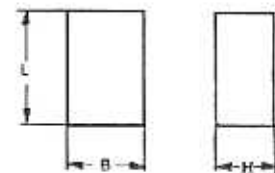
$Q_n = 200$ l/min
 $P_{max} = 320$ bar

Anschlüsse
R 1"

Baugröße VS-20-D

$Q_n = 350$ l/min
 $P_{max} = 320$ bar

Anschlüsse
1 1/4" SAE
8000 psi Flansch



Type	L	B	H	kg
VS-8-S	164	80	70	2,5
VS-0-D	196	80	70	6
VS-12-D	226	95	86	6
VS-16-D	378	124	114	16
VS-20-D	379	150	129	23

Änderungen, die dem technischen Fortschritt dienen, bleiben vorbehalten und erfolgen ohne vorherige Ankündigung