



## Tastotherm Profi - Serie

### Berührende Temperaturmessung - präzise, schnell und einfach

Mikroprozessorgesteuerte Geräte für die hochgenaue Temperaturmessung mit Thermoelementfühlern Typ K. Zu diesem Gerät finden Sie ein umfangreiches Fühlerprogramm für Oberflächen- und Tauchmessungen.

Das MP 2001 verfügt zusätzlich noch über einen internen Datenspeicher für 956 Messwerte inkl. Datum und Uhrzeit, die mit der Auswertesoftware „PortaWin“ ausgelesen und verarbeitet werden können.

Ihren Einsatz finden diese Geräte in fast allen Industrie- und Forschungsbereichen.

#### Typische Anwendungen:

Wartung und Instandhaltung  
Werkstätten und Produktion  
Qualitätskontrolle  
Labor und Forschung  
Lebensmittelherstellung  
(Backen, Gefrieren, Rösten)



Bereitschaftstasche  
Bestell-Nr. 3 749 680



#### Lieferumfang:

**MP 2000:** Gerät (ohne Messfühler), Werkprüfschein, Bedienungsanleitung und Batterie (9 V), Lieferung in INFRAPOINT-Box

**MP 2001:** wie MP 2000, zusätzlich mit Werkzertifikat und 3 Messpunkten (bei 0, 150 und 600 °C) Bedienungsanleitung und Batterie (9 V), Lieferung in INFRAPOINT-Box

**- 200 ... 1300 °C**

Technische Daten	MP 2000	MP 2001
Messbereich	-200 ... 1300 °C	-200 ... 1300 °C
Auflösung	-50 ... 399 °C: 0,1 K, sonst 1 K	-50 ... 399,9 °C: 0,1 K sonst: 1 K
Messunsicherheit	für Gerätetemperaturen von 15 ... 30 °C: 0,4 K + 0,1 % des Absolutwertes der Messtemperatur in °C + 1 Digit; sonst: 1 K + 0,2 % des Absolutwertes der Messtemperatur °C + 1 Digit	für Gerätetemperaturen von 15 ... 30 °C: 0,2 K + 0,07 % des Absolutwertes der Messtemperatur in °C + 1 Digit; sonst: 0,4 K + 0,14 % des Absolutwertes der Messtemperatur °C + 1 Digit
Wiederholbarkeit	0,3 K + 1 Digit bei konstanter Gerätetemperatur	0,1 K + 1 Digit bei konstanter Gerätetemperatur
Geschwindigkeit	Display: 3 Werte/ s	Display: 5 Werte/ s
Schnittstelle	RS 232 Ausgang, 4800 Bd, 1 Wert/ s	RS 232 Ausgang, 4800 Bd, 5 Werte/ s
Anzeige	LCD, 2 x 4 Stellen	LCD, 2 x 4 Stellen
Bedienfeld	4 Tasten	5 Tasten
Datenspeicher	-	für 956 Temperaturwerte inkl. Datum und Uhrzeit
Speicherintervall	-	1 bis 1000 s einstellbar oder auf Tastendruck
Echtzeituhr	-	mit Langzeitbatterie
Fühleranschluss	Miniatur-Thermostecker ISA-Norm (Typ K)	Miniatur-Thermostecker ISA-Norm (Typ K)
Analogausgang	-	1 mV/ °C bzw. 0,5 mV / °F
Stromversorgung	9 V Blockbatterie, Betriebsdauer ca. 70 h	9 V Blockbatterie, Betriebsdauer ca. 120 h (70 h bei Betrieb RS 232)
Messfunktionen	HOLD, Oberflächen- und Tauchmessung, MIN-, MAX-, AVG-Funktionen, °C oder °F	HOLD, Oberflächen- und Tauchmessung, MIN-, MAX-, AVG-Funktion, °C oder °F, Auto-Off oder Dauermessung, Datum/ Uhrzeit einstellen, Ausgabe- und Speicherintervall, Einzelwert speichern/ löschen, Gesamtspeicher ausgeben/ löschen
Batteriekontrolle	Warnsymbol im Display bei fast verbrauchter Batterie	Warnsymbol im Display bei fast verbrauchter Batterie
Gewicht	ca. 270 g (inkl. Batterie)	ca. 300 g (inkl. Batterie)
Abmessungen	180 mm x 70 mm x 28 mm (L x B x H)	180 mm x 70 mm x 28 mm (L x B x H)
Betriebstemperatur	0 ... 50 °C am Gehäuse	0 ... 50 °C am Gehäuse
Lagertemperatur	-10 ... 60 °C	-10 ... 60 °C
Bestell-Nr.	3 740 300	3 740 310
Preis/ Stk.		

## Fühlerprogramm

Elektronische Temperaturmessung mit Geräten und Messfühlern der *Tastotherm Profi - Serie*: ein mobiles Messsystem, auf das Sie sich verlassen können. Temperaturfühler mit dem Thermoelement NiCr-Ni garantieren Ihnen präzise Messergebnisse im gesamten Bereich.

### Einfache Messfühler: Toleranzklasse 1 nach DIN IEC 584

Messfühler	Beschreibung	Bestell-Nr.	Preis/ Stk.
	<b>OT 2000</b> Oberflächen- und Tauchfühler, bis 600°C, Einstellzeit: 5 s, Kabel: 1,5 m	3 759 110	
	<b>BT 2000</b> Mantelthermoelementfühler, extrem dünn und reaktionsschnell, bis 1100°C, Einstellzeit: 3 s, Kabel: 1,5 m	3 759 140	
	<b>ET 2000</b> Einstech- und Tauchfühler mit schräg zugeschliffenem Sondenrohr bis 600°C, Einstellzeit: 5 s, Kabel: 1,5 m	3 759 130	

### Fühler für Oberflächen- und Tauchmessung:

bis 600°C, bei Tauchmessung kurzfristig bis 800°C, Toleranzklasse 1 nach DIN IEC 584

Messfühler	Beschreibung	Bestell-Nr.	Preis/ Stk.
	<b>OT 1301</b> Standardfühler in 3 verschiedenen Längen, Einstellzeit: 5 s, Spiralkabel: 1,8 m	OT 1301K 60 mm OT 1301M 150 mm OT 1301L 250 mm	3 741 020 3 741 210 3 741 010
	<b>FOT 1301</b> Federndes Fühlerrohr mit einer definierten Auflagekraft von 20 N, Einstellzeit: 5 s, Spiralkabel: 1,8 m	FOT 1301K 60 mm	3 741 120
		FOT 1301M 150 mm	3 741 220
FOT 1301L 250 mm		3 741 110	
	<b>HOT 1301</b> Fühler mit abgewinkelter Spitze zur Messung an schwer zugänglichen Stellen, Einstellzeit: 5 s, Spiralkabel: 1,8 m	HOT 1301M 125 mm HOT 1301L 210 mm	3 741 170 3 741 030

### Spezialfühler für Oberflächenmessung: Toleranzklasse 2 nach DIN IEC 584

Messfühler	Beschreibung	Bestell-Nr.	Preis/ Stk.
	<b>O 1301</b> Standardfühler, bis 1100°C, (kurzzeitig bis 1200°C), Einstellzeit: 12 s, Spiralkabel: 1,8 m	3 741 180	
	<b>WO 1301</b> Walzenfühler, bis 250°C, federndes Thermoelement für Messungen an Walzen Einstellzeit: 2 s, Spiralkabel: 1,8 m	3 741 080	
	<b>GO 1301</b> gerader Bandfühler, bis 500°C, Einstellzeit: 1-2 s, Spiralkabel: 1,8 m	3 741 130	
	<b>HO 1301M/ HO 1301L</b> abgewinkelter Bandfühler, bis 300°C (3 741 140) oder bis 500°C (3 741 090), Einstellzeit: 1-2 s, Spiralkabel: 1,8 m	3 741 140 (M) (12/ 22mm) 3 741 090 (L) (15/ 50mm)	
	<b>RO 2000</b> Rollenoberflächenfühler, bis 200°C, für Messungen laufender Walzen/ Bahnen bis 200 m/ min, Einstellzeit: 3,5 s, Spiralkabel: 1,8 m	3 741 190	

Spezialfühler für Tauchmessung für gasförmige, flüssige oder plastische Medien, Toleranzklasse 1 nach DIN IEC 584

Messfühler	Beschreibung	Bestell-Nr.	Preis/ Stk.
	<b>BT 1301</b> Biegsamer Mantelthermoelementfühler, robust, Sondenrohr: Inconel, bis 1100°C, kurzzeitig bis 1200°C, Einstellzeit: 5 s, Spiralkabel: 1,8 m	3 741 040	
	<b>BT 1301D</b> Dünner Mantelthermoelementfühler, robust, Sondenrohr: Inconel, bis 1100°C, kurzzeitig bis 1200°C, Einstellzeit: 0,5 s, Spiralkabel: 1,8 m	3 741 050	
	<b>ET 1301</b> Einstechfühler bis 600°C mit schräg zugeschliffenem Sondenrohr zur Messung plastischer Medien, Einstellzeit: 3 s, Spiralkabel: 1,8 m	3 741 070	
	<b>ET 1301K</b> Einstechfühler bis 600°C mit verstellbarem Tiefenanschlag zur schnellen Messung plastischer Medien, Einstellzeit: 3 s, Spiralkabel: 1,8 m	3 741 060	
	<b>FT 1301</b> Flexibler Thermoelementfühler bis 350°C nach DIN 44547, Messung in Backöfen oder in Elektrogeräten	3 758 270	
	<b>FT 1202</b> freies Thermoelement, mit Glasseide isolierter Thermodraht bis 400°C, komplett mit Stecker und 2 m Thermoleitung	3 758 250	

Die Fühlerrohre bestehen aus qualitativ hochwertigen Metalllegierungen und sind somit auch mechanischen Belastungen gewachsen. Der Fühlergriff besteht aus schlagfesten und temperaturbeständigem Kunststoff.

Auf Wunsch fertigen wir auch Sonderausführungen an.

Mobile Temperaturmessung

Fühlerzubehör	Bestell-Nr.	Preis/ Stk.
Miniatur Thermoelementstecker <i>KT 1202</i> nach ISA	3 758 090	
Miniatur Thermoelementbuchse <i>KTB 1202</i>	3 758 290	
Thermoelementdraht Meterware pro m	3 749 480	
Fühlerverlängerungskabel 5 m lang	3 749 420	
Fühlerschutzrohr für <i>BT 1301</i> aus Edelstahl 200 mm	3 749 530	
Fühlerköcher 100 mm	3 749 220	

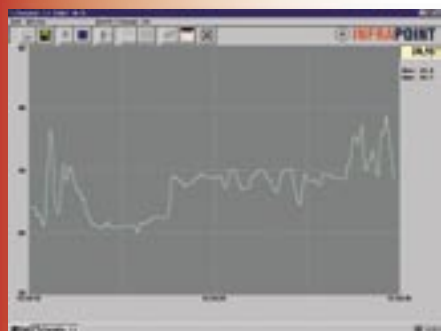
Zubehör <i>MP 2000/ 2001</i>	Bestell-Nr.	Preis/ Stk.
Ersatzbatterie, 9 V	7 749 113	
Akkumulator, 9 V	7 749 106	
Silikon-Wärmeleitpaste	3 749 500	
Bereitschaftstasche <i>MP 2000/ 2001</i>	3 749 680	
Bereitschaftskoffer <i>MP 2000/ 2001</i>	3 749 700	
Analogkabel	3 749 720	
Software „PortaWin“ inkl. Verbindungskabel	3 749 810	



Bereitschaftstasche



Bereitschaftskoffer



### Auswertesoftware „PortaWin“

Mit der Auswertesoftware „PortaWin“ von INFRAPOINT lassen sich Messwerte von **Tastotherm**-Handgeräten der *Profi* - Serie *MP 2000/ 2001* online anzeigen, speichern und auswerten. Die Bedienung ist sehr einfach. Das angeschlossene Messgerät wird selbstständig erkannt, die Messdaten auf Knopfdruck gespeichert. Die Anzeige erfolgt wahlweise in Tabellenform oder als graphische Darstellung. Auf Knopfdruck erfolgt der Transfer der Daten aus dem internen Speicher des *Tastotherm Profi* - Gerätes. Zur Weiterverarbeitung steht eine ASCII-Protokoll-Schnittstelle zur Verfügung.